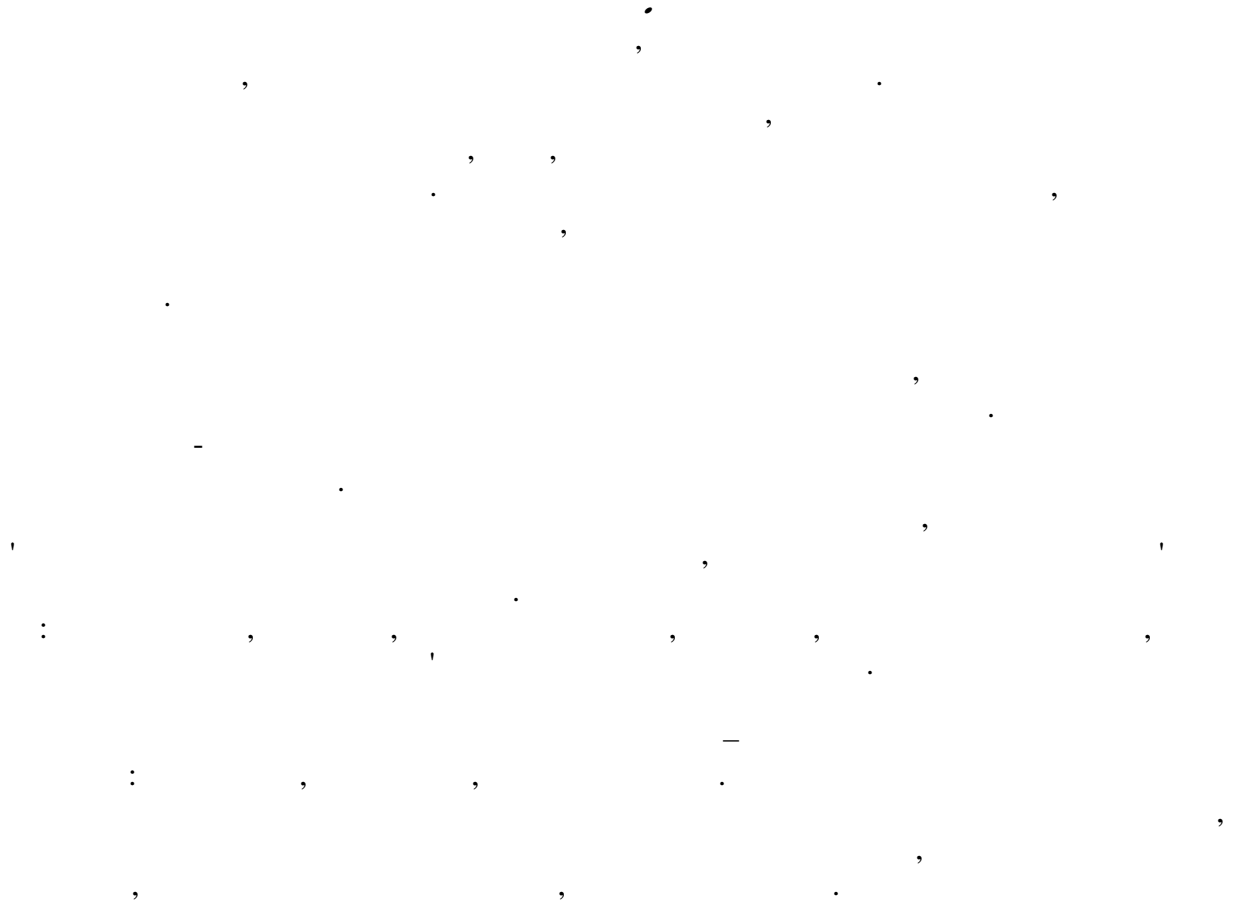


- 1.
- 2.
- 3.







2

) 2000 ( , )

, , ( , , )

10 ( ), 2% ( ) 2005

30-40 167 , 7%

20 ( 40%) 3-5% ( 15-

Western NIS Enterprise Fund,

2005

2006

« » 2006 3,2 . ,

2006 « » 15%

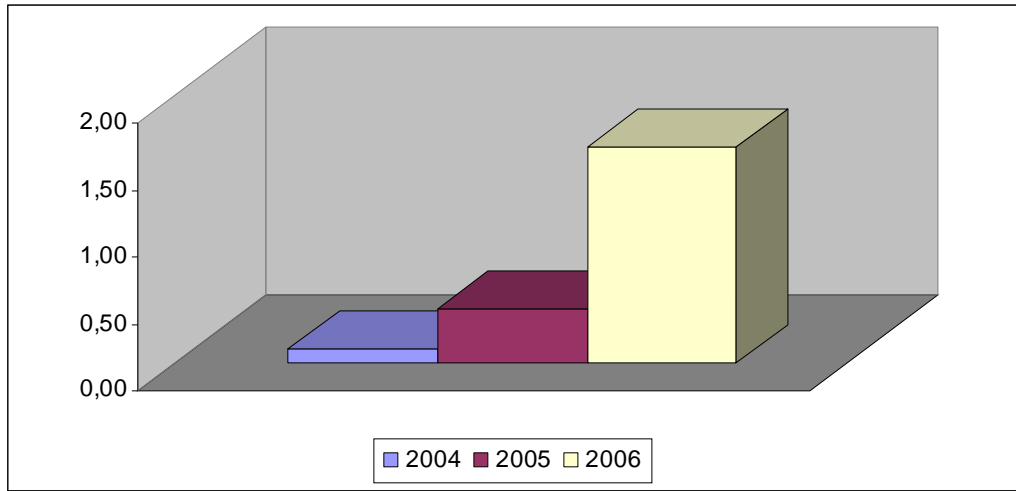
4 , 1,2

: 40% 2005 64% 2006 ( .2.1).

« »

21 ,

2006 « » 20



.2.1.

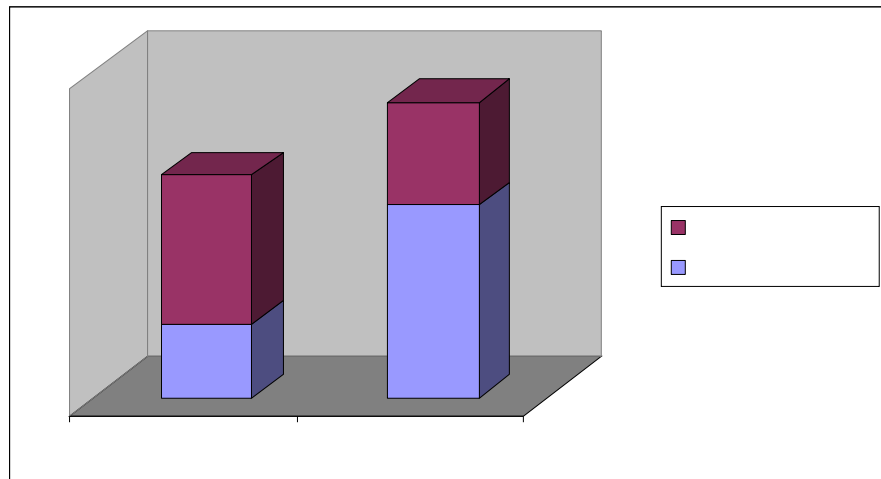
2006 1-2%. 15

12% 13,2 13%.

40%, 60% (.2.2).

0,5% LIBOR - 0,25-

», -





,  
 ,  
 .  
 ,  
 .  
 : «  
 , , - , ,  
 ».  
 , , ,  
 . , . ,  
 , : ,  
 , - .  
 - , , ».  
 . , , ,  
 , . ,



*3*

，  
，  
，  
，  
（ — 2,4 ）  
。

：  
- ；  
- 。

，  
，  
“ ”  
，  
（ 6%）。  
1,5—2

，  
，  
，  
（ ），  
。

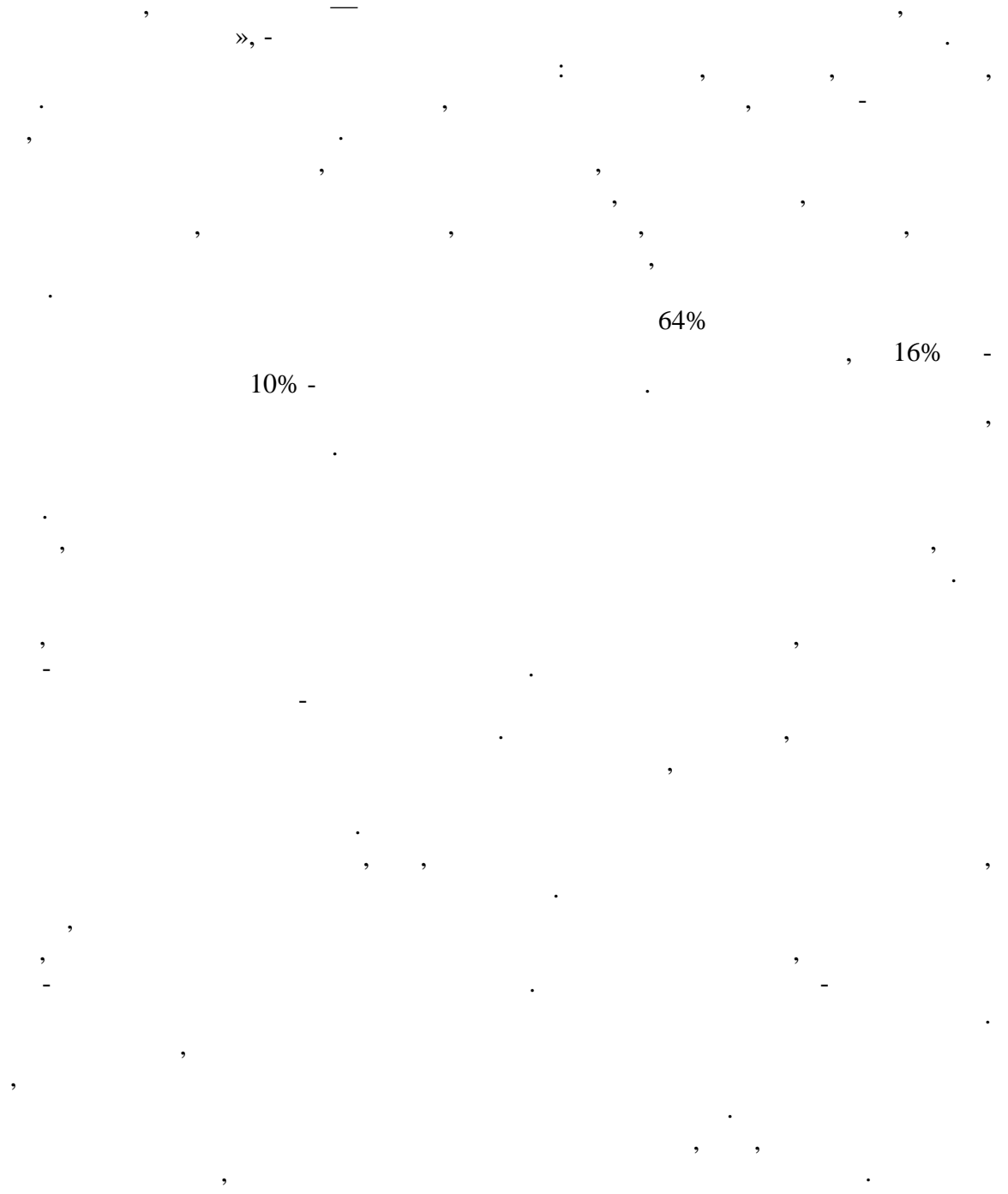
7-10%      15-30  
70%      30%

，  
，  
，  
—  
，  
。 1 2005 。  
），  
（

（“ ”）。  
，  
6



«



*[Faint, illegible text scattered across the page, possibly bleed-through from the reverse side. The text is too light to transcribe accurately.]*

1. " : " - : . - 2005. - . 3.
- 200. - . 641-650, 0,55 . .
2. // .-2004.- 41(179).- .21
3. " // . - 2003. - 6. - . 49-55.
4. . // . - 2004. - 23  
(2426).
5. . , // . - 2003. - 1. - . 26.
6. . // . - 2003. - 9.
7. . // . - 2003. -
3. - . 48-50.
8. . . : .- , 1999.- 476 .
9. " " 05.06.2003 898-IV// . - 2003.- 38.- .313
10. " " 19.06.2003 , 979-IV
11. - : - : , 2004.  
- 528 .
12. : ,
13. - , 03.2004.- . . - 2. - 2002, .57.